



# เซี่ยะเหมิน หย่งตั้ง 5 วัน 4 คืน (MF)



เซี่ยะเหมิน หย่งตั้ง  
บ้านดินตุ๋นไหลว เกาะกู่ลิ่งอวี่

T2G-XMN01(MF)

พัก 4 ดาวทุกคืน !!  
ไม่เข้าร้านรัฐบาล

5 วัน | 4 คืน

厦门航空 XIAMENAIR

สายการบิน  
Xiamen Air (MF)



“เจ้าแม่กิมทิมหม่าโจ้ว”

เที่ยวเซี่ยะเหมิน เมืองท่าชายฝั่งทะเล • บ้านดินตุ๋นไหลว • ชมการแสดงชาวฮักกา  
เมืองโบราณฉวนโจ้ว • วัดโคหยวน • เจ้าแม่กิมทิมหม่าโจ้ว • โชว์ตำนานแห่งฉู่เจี้ยนใต้  
เกาะกู่ลิ่งอวี่ • ถนนคนเดินหลงโถวหลู่ • วัดหนานฉู่โกว • ย่านศิลปะซาโปหย่วย

วันเดินทาง

เม.ย.- ต.ค. 2569

25,999.- ราคา  
เริ่มต้น



“เมืองโบราณฉวนโจ้ว”

🛡️ ประกันอุบัติเหตุ  
+ ประกันสุขภาพ

🧳 น้ำหนักกระเป๋า  
23 กก.



“ตึกแฝดเซี่ยะเหมิน”

วันที่	กำหนดการ	เช้า	เที่ยง	เย็น	โรงแรม
1	สนามบินสุวรรณภูมิ BKK-XMN MF854 (12.15 – 16.30)– สนามบิน เซี่ยะเหมิน - ถนนคนเดินจงซาน - เข้าโรงแรม	X	X	🕒	Xiamen Liyi Hotel 4 ดาว หรือเทียบเท่า
2	เซี่ยะเหมิน → เมืองหย่งตั้ง – บ้านดินโบราณเกาเป่ย์ตูโหลว – การ แสดงพื้นบ้านของชาวฮักกา + ชมงานรีนเรจรอบกองไฟ	🕒	🕒	🕒	Yongding Tulou Prince Hotel 4ดาว หรือเทียบเท่า
3	หย่งตั้ง → ฉวนโจว - เมืองโบราณฉวนโจว – วัดโคหยวน (เจดีย์ ตะวันตก+เจดีย์ตะวันออก) – ถนนซีเจีย (ถนนเวสต์สตรีท) – สะพานลั่วหยาง → เมืองผู้เถียน	🕒	🕒	🕒	Putian Holiday Inn Express Hotel 4 ดาว หรือเทียบเท่า
4	เมืองผู้เถียน – เกาะเหมยโจว (วัดเจ้าแม่ทับทิม รถมรกดอล์ฟ ชม วิวรอบเกาะ) → เซี่ยะเหมิน – ชมโชว์หมิ่นหนานฉวนฉี	🕒	🕒	🕒	Xiamen Liyi Hotel 4 ดาว หรือเทียบเท่า
5	เกาะกู่ลิ่งอวี (รวมรถแบตเตอรี่) – ถนนคนเดินหลงโถวลู – ถ่ายรูป ตึกแฝดเซี่ยะเหมิน – วัดหนานผู้โถว - ทำเรือเก่าซาไปเหว่ย – สนามบินเซี่ยะเหมิน – สนามบินสุวรรณภูมิ XMN-BKK MF843 (22.25 - 00.45+1)	🕒	🕒	🕒	-

### อัตราค่าบริการ (ราคาต่อท่าน)

กำหนดการเดินทาง	ผู้ใหญ่ พักห้องละ 2-3 ท่าน	พักเดี่ยว จ่ายเพิ่ม	Group Size
2 – 6 เมษายน 2569	27,999	5,500	19
13 – 17 พฤษภาคม 2569	27,999	5,500	20
20 – 24 พฤษภาคม 2569	27,999	5,500	20
10 – 14 มิถุนายน 2569	25,999	5,500	20
9 – 13 กันยายน 2569	27,999	5,500	20
16 – 20 กันยายน 2569	27,999	5,500	20
14 – 18 ตุลาคม 2569	28,999	5,500	19
21 – 25 ตุลาคม 2569	28,999	5,500	19
28 ตุลาคม – 1 พ.ย. 2569	28,999	5,500	19

ราคา INFANT หรือ เด็กทารก อายุไม่เกิน 2 ขวบนับจากวันเดินทาง คนละ 6,000 บาท

T2G-XMN01MF เซี่ยะเหมิน หย่งตั้ง บ้านดินตูโหลว เกาะกู่ลิ่งอวี 5D 4N (MF)

ราคาทัวร์ดังกล่าวข้างต้น ยังไม่รวมค่าทิปไกด์ท้องถิ่น และคนขับรถ 1500 บาท/ท่าน/ทริป

ขอสงวนสิทธิ์เก็บค่าทิปไกด์ที่สนามบิน วันเช็คอิน (ขาไป)

ส่วนหัวหน้าทัวร์ไทยที่ดูแลคณะจากเมืองไทย สามารถให้ทิปตามแต่ท่านจะเห็นสมควร

น้ำหนักกระเป๋าโหลดใต้เครื่อง ท่านละ 23 กก. (ท่านละ 1 ชิ้น)



## สำคัญ โปรดอ่านเงื่อนไขที่ท่านควรทราบ



### ข้อมูลสำคัญเกี่ยวกับสายการบิน

การจัดที่นั่งบนเครื่องบินจะเป็นไปตามที่สายการบินกำหนด โดยจะเป็นการรันตามระบบ ไม่สามารถเลือกที่นั่งได้และอาจจะไม่ได้ติดกัน ซึ่งทางบริษัทไม่สามารถเข้าไปจัดการได้แต่อย่างใด



### ข้อมูลสำคัญเกี่ยวกับโรงแรมที่พัก

ห้องพักโรงแรมอาจแตกต่างกัน จึงทำให้ห้องพักแบบห้องเดี่ยว (Single) ห้องพักร่วม (Twin / Double) และห้องพักแบบ 3 ท่าน (Triple) อาจจะไม่ได้อยู่ตึกเดียวกัน หรือชั้นเดียวกัน



### เงื่อนไข และข้อควรทราบอื่นๆ ที่ท่านควรทราบ

รายการทัวร์สามารถสลับ สับเปลี่ยน หรืองด ตามสภาพอากาศและความเหมาะสม โดยคำนึงถึงความปลอดภัยของผู้เดินทางเป็นหลัก โดยไม่ต้องแจ้งให้ทราบล่วงหน้า



### สำคัญ !!

กรุณาอ่านเงื่อนไข  
แบบท้ายโดยละเอียด  
เพื่อประโยชน์สูงสุด  
ของท่านเอง

### หากท่านชำระเงินแล้ว

ทางบริษัทขอสงวนสิทธิ์ในการถือว่าท่านยอมรับเงื่อนไข ดังกล่าวแล้ว ทางบริษัทถือว่าจะไม่มีการฟ้องร้องใดๆ เนื่องจากท่านได้ยอมรับเงื่อนไขในการบริการกับทางเราแล้ว



**วันแรก** **สนามบินสุวรรณภูมิ – สนามบินเซี่ยะเหมิน - ถนนคนเดินจงซาน - เข้าโรงแรม**

09.00 น. พร้อมกันที่ **สนามบินสุวรรณภูมิ** อาคารผู้โดยสารขาออก ชั้น 4 นำคณะเช็คอิน ณ เคาน์เตอร์ **สายการบินเซี่ยะเหมินแอร์ (MF)** โดยมีเจ้าหน้าที่จากบริษัทฯ คอยอำนวยความสะดวก

12.15 น. ออกเดินทางสู่ **เมืองเซี่ยะเหมิน** โดยเที่ยวบิน **MF854**

16.30 น. เดินทางถึง **สนามบินเซี่ยะเหมิน** หลังผ่านขั้นตอนการตรวจคนเข้าเมือง และตรวจรับสัมภาระเรียบร้อยแล้ว ยินดีต้อนรับทุกท่านสู่ สาธารณรัฐประชาชนจีน

**เวลาที่เงินเร็วกว่าไทย 1 ชั่วโมง กรุณาปรับเวลาของท่าน เพื่อให้ตรงตามเวลานัดหมาย**

**เซี่ยะเหมิน** เป็นเมืองริมชายฝั่งที่น่าสนใจ ตั้งอยู่ในมณฑลฝูเจี้ยนของจีน บริเวณที่เมืองตั้งอยู่สามารถมองเห็นช่องแคบ ไต้หวันและทะเลจีนฝั่งตะวันออกได้ด้วย ชื่อของเซี่ยะเหมินนั้นหมายถึง **"ประตูสู่บ้าน"** เป็นเวลาหลายร้อยปี มาแล้วที่เมืองนี้ทำหน้าที่เป็นเมืองท่าและประตูเมืองที่สำคัญสู่ประเทศจีน



นำท่านเดินทางสู่ **ถนนคนเดินจงซาน** แหล่งช้อปปิ้งสินค้าแบรนด์เนมที่ถนนสองข้างทางเต็มไปด้วยห้างสรรพสินค้ามากมาย เป็นเขตถนนเมืองเก่าแห่งหนึ่งและเป็นทางเดินเท้าที่เก่าแก่ที่สุดของเมืองเซี่ยะเหมินที่มีการผสมผสานประวัติศาสตร์และยุคสมัยใหม่ มีร้านค้าและตรอกซอยที่คดเคี้ยวในสไตล์ที่ต่างกันไป

**เย็น** **รับประทานอาหารเย็น ณ ร้านอาหาร**

**ที่พัก** **Xiamen Liyi Hotel ระดับ 4 ดาว หรือเทียบเท่า (โรงแรมมาตรฐานจีน)**

T2G-XMN01MF เซี่ยะเหมิน หย่งตั้ง บ้านดินตุโหลว เกาะกู่ลิ่งอวี่ 5D 4N (MF)

วันที่ 2 **เซี่ยะเหมิน → เมืองหย่งต้ง – หมู่บ้านดินโบราณเกาเป่ย์ถู่โหลว – การแสดงพื้นบ้านของชาวฮักกา + ชมงานรีนเรจรอบกองไฟ**

**เช้า** **รับประทานอาหารเช้า ณ ห้องอาหารของโรงแรม**

นำท่านเดินทางสู่ **เมืองหย่งต้ง (ใช้เวลาเดินทางประมาณ 3 ชม.)** หย่งต้ง ตั้งอยู่ในเมืองหลงเหยียน ด้านทิศตะวันตกเฉียงใต้ของมณฑลฮกเกี้ยน เป็นแหล่งท่องเที่ยวขึ้นชื่อระดับ 5A ที่ได้รับการขึ้นทะเบียนเป็นมรดกโลกทางวัฒนธรรมในปี 2008 ที่นี่เป็นแหล่งรวมของ บ้านดินโบราณถู่โหลวที่ใหญ่ที่สุดของจีน ที่มีจำนวนบ้านดินรวม 4360 หลัง บ้านดินที่เก่าแก่ที่สุดมีอายุกว่า 1,200 ปี

**เที่ยง** **รับประทานอาหารเที่ยง ณ ร้านอาหาร**



นำเดินทางสู่ **หมู่บ้านดินเกาเป่ย์ถู่โหลว (หมู่บ้านหย่งต้ง) หรือ ฝูเจี้ยนถู่โหลว** ได้รับการจดทะเบียนเป็นมรดกโลกลำดับที่ 36 ของจีน ซึ่งบ้านดินถู่โหลว ที่ได้รับการขึ้นทะเบียนเป็นมรดกโลกมีทั้งสิ้น 46 หลัง ซึ่งทางคณะกรรมการฯ ได้ลงความเห็นว่าเป็นสิ่งก่อสร้างที่มีเอกลักษณ์เฉพาะตัว อีกทั้งเป็นสัญลักษณ์แห่งภูมิปัญญาของชาวจีนแคะ หรือ เค้อเจียว ที่สืบทอดวัฒนธรรมลักษณะโครงสร้างของบ้านดินถู่โหลว **ภายในเป็นไม้ไผ่สานพอกทับด้วยดินเหนียว** บ้านดินถู่โหลวสร้างขึ้นในสมัยราชวงศ์ซ่งใต้ มีการรักษา และสืบทอดกันมาจากรุ่นสู่รุ่นจนถึงยุคปัจจุบันอายุ มากกว่า 800 ปี ลักษณะทั่วไปบ้านดินถู่โหลวนั้น มีรูปทรงเลขาคณิตทั้งทรงกลม และ

T2G-XMN01MF เซี่ยะเหมิน หย่งต้ง บ้านดินถู่โหลว เกาะคู่ล้งอวี่ 5D 4N (MF)

สี่เหลี่ยม ตัวตึกสูง 3 และ 4 ชั้น เหมือนป้อมปราการมีช่องหน้าต่างมากมายตั้งแต่ชั้น 2 ขึ้นไป เพื่อให้เห็นทิวทัศน์โดยรอบ และสามารถ มองเห็นบุคคลภายนอกที่จะมารุกราน โครงสร้างภายในมีห้องพักมากมายสร้างด้วยไม้ ผันปกด้วยดินเหนียว และปูนกันเป็นช่วงๆ เพื่อป้องกันไฟไหม้ ตรงกลางเป็นลานโล่งใช้เป็นที่ทำกิจกรรมภายในครอบครัว และด้วย โครงสร้างพิเศษนี้ นอกจากกันคนเข้ามารุกรานแล้ว ยังสามารถป้องกันลมพายุฝน แผ่นดินไหวกันความชื้น และทำให้อบอุ่นในหน้าหนาว และเย็นสบายในหน้าร้อน บ้านหนึ่งหลังมีห้องพักอาศัย ตั้งแต่ 200-400 ห้อง บ้านดินทรงกลมในอำเภอหย่งตั้ง มีทั้งสิ้น 360 หลัง ทรงสี่เหลี่ยมมีทั้งสิ้น 4,000 กว่าหลัง



นำท่าน **ชมการแสดงพื้นบ้านของชาวฮักกาและร่วมสนุกกับกิจกรรมรอบกองไฟ** โดยมีธีมหลักคือ "สืบทอดวัฒนธรรมฮักกาและส่งเสริมจิตวิญญาณของชาวฮักกา" ส่วนใหญ่เป็นการนำเสนอเพลงและการ

T2G-XMN01MF เชื้อยะเหมิน หย่งตั้ง บ้านดินตุโหลว เกาะกู่ลิ่งอวี 5D 4N (MF)

เดินรำพื้นบ้านของชาวฮักกา พร้อมกับตีไม้ดำไปกับอาคารตุลโถทรงกลม ขึ้นชมรูปลักษณะที่เป็นเอกลักษณ์ สัมผัสวัฒนธรรมฮักกา และเพลิดเพลินกับประเพณีของชาวฮักกา

**เย็น**                    **รับประทานอาหารเย็น ณ ร้านอาหาร**

**ที่พัก**                    **Yongding Tulou Prince Hotel ระดับ 4 ดาว หรือเทียบเท่า (โรงแรมมาตรฐานจีน)**

**วันที่ 3**                    **หย่งตั้ง → ฉวนโจว - เมืองโบราณฉวนโจว - วัดโคหยวน (เจดีย์ตะวันตก+เจดีย์ตะวันออก) - ถนนซีเจีย (ถนนเวสต์สตรีท) - สะพานลั่วหยาง → เมืองผู้เถียน**

**เช้า**                    **รับประทานอาหารเช้า ณ ห้องอาหารของโรงแรม**

นำท่านเดินทางสู่ **เมืองฉวนโจว (ใช้เวลาเดินทางประมาณ 2 ชม.)** ตั้งอยู่ทางตะวันออกเฉียงใต้ ของมณฑลฮกเกี้ยน ในอดีตเคยเป็นศูนย์กลางการค้าทางทะเลและเป็นจุดเริ่มต้นเส้นทางสายไหม ทางทะเล ปัจจุบันเมืองฉวนโจว เป็นหนึ่งในสามเมืองใหญ่ที่มีความสำคัญทางด้านเศรษฐกิจและ วัฒนธรรมของมณฑล ฮกเกี้ยน จากนั้นนำท่านชม **เมืองโบราณฉวนโจว (Quanzhou)** ตั้งอยู่มณฑลฝูเจี้ยน ทางตะวันออกเฉียงใต้ของจีน เป็นเมืองท่าประวัติศาสตร์สำคัญในเส้นทางสายไหมทางทะเลสมัยราชวงศ์ซ่งและหยวน ได้รับการยกย่องเป็นมรดกโลกโดย UNESCO (2021) ขึ้นชื่อเรื่องวัฒนธรรมหมิ่นหนานดั้งเดิม วัดพุทธเก่าแก่ มัสยิดโบราณ และบรรยากาศเมืองท่าที่ผสมผสานอารยธรรมหลากหลาย



**เที่ยง**                    **รับประทานอาหารเที่ยง ณ ร้านอาหาร**

T2G-XMN01MF เชียะเหมิน หย่งตั้ง บ้านดินตุลโถว เกาะกู่ลิ่งอวี่ 5D 4N (MF)

นำท่านชม **วัดโคหยวน** หนึ่งในวัดพุทธที่ใหญ่และเก่าแก่ที่สุดของเมืองฉวนโจว มณฑลฝูเจี้ยน สร้างขึ้นตั้งแต่สมัยราชวงศ์ถัง ไฮไลท์สำคัญคือ **เจดีย์คู่หินโบราณ** คือ **เจดีย์ตะวันออก** (Zhenguo) และ **เจดีย์ตะวันตก** (Renshou) ซึ่งเป็นสัญลักษณ์ทางประวัติศาสตร์และวัฒนธรรมของเมืองฉวนโจว



**ถนนโบราณซีเจีย** เป็นถนนคนเดินที่อยู่หน้าวัดโคหยวน ตึกชาวบ้านช่องแถวนี้สวยงามมาก เก้าแก่โบราณกว่า 800 ปี ร้านอาหารท้องถิ่นก็ดูดี น่ากิน ผู้คนเป็นมิตร และที่สำคัญ เมืองเค้าสะอาดมากๆ



นำท่านชม **สะพานลั่วหยาง (Luoyang Bridge)** ในเมืองฉวนโจว มณฑลฝูเจี้ยน คือ **สะพานหินข้ามทะเลที่เก่าแก่ที่สุดของจีน** สร้างขึ้นในสมัยราชวงศ์ซ่งเหนือ (ค.ศ. 1053-1059) ได้รับการยกย่องว่าเป็น 1 ใน 4 สะพานโบราณที่มีชื่อเสียงที่สุดของจีน และเป็นส่วนหนึ่งของมรดกโลก UNESCO สะพานแห่งนี้สร้างขึ้นเพื่อเชื่อมระหว่าง เขตการลงทุนได้หัวัน และ เขตลั่วเจียง ข้ามแม่น้ำลั่วหยาง ตัวสะพานทำจากหินทั้งสิ้น มีสง่างาม และเต็มไปด้วยเรื่องราวทางประวัติศาสตร์ ทุกวันนี้ยังคงเป็นสัญลักษณ์สำคัญของฉวนโจว

จากนั้นเดินทางสู่ **เมืองฝูเถียน (ใช้เวลาเดินทางประมาณ 1.30 ชม.)**

**เย็น** **รับประทานอาหารเย็น ณ ร้านอาหาร**

**ที่พัก** Putian Holiday Inn Express Hotel ระดับ 4 ดาว หรือเทียบเท่า (โรงแรมมาตรฐานจีน)

T2G-XMN01MF เชียะเหมิน หย่งตั้ง บ้านดินตุโหลว เกาะกู่ลิ่งอวี่ 5D 4N (MF)

วันที่ 4 เมืองผู้เถียน – เกาะเหมยโจว (วัดเจ้าแม่ทับทิม รวมรถกอล์ฟ ชมวิวรอบเกาะ) → เซี่ยะเหมิน – ชมโชว์หมิ่นหนานฉวนฉี

เช้า รับประทานอาหารเช้า ณ ห้องอาหารของโรงแรม

**เมืองผู้เถียน** เป็นตำบลที่อยู่ในเขตการปกครองของเมืองหนิงเต๋อ มณฑลฝูเจี้ยน ตำบลผู้เถียนได้รับการก่อตั้งขึ้นในสมัยของราชวงศ์ถัง มีอุตสาหกรรมการเกษตรเป็นอุตสาหกรรมหลัก มีสินค้าสำคัญ ได้แก่ เห็ดกินได้ ผลไม้ปลาน้ำจืด ไม้ไผ่ เป็นต้น **ผู้เถียน ได้รับฉายาว่าเป็น “เมืองบ้านเกิดของเห็ดกินได้”** โดยมีปริมาณการผลิตเห็ดกินได้มากเป็นอันดับ 1 ของจีน



นำท่านเดินทางสู่ **เกาะเหมยโจว แหล่งกำเนิดเจ้าแม่ทับทิม (หม่าโจ้วหลินม่อเหนียน)** เทพเจ้าศักดิ์สิทธิ์ของชาวเดินเรือ ซึ่งเชื่อว่าสามารถปกป้องภัยพิบัติแก่มนุษย์ชาติได้ ในแต่ละปีจะมีนักท่องเที่ยวกว่า 100 ล้านคนกว่า 20 ประเทศ เดินทางมาเพื่อกราบไหว้และขอพรน้มนัสการองค์เจ้าแม่ แกะสลักด้วยหิน 365 ก้อน มีความสูงถึง 14.30 เมตร ชมวิหารหลักพร้อมชมวิวทิวทัศน์อันสวยงามของท้องทะเล (**รวมรถกอล์ฟชมวิอรอบเกาะ**)

เที่ยง รับประทานอาหารเที่ยง ณ ร้านอาหาร

จากนั้นนำท่านเดินทางสู่ **เมืองเซี่ยะเหมิน (ใช้เวลาเดินทางประมาณ 2.30 ชม.)** ไข่มุกแห่งท้องทะเล สัญลักษณ์คือ นกกระยางขาว และเป็น ศูนย์กลางของการพาณิชย์หนึ่งในห้าเขตเศรษฐกิจพิเศษของจีน อยู่ตรงข้ามเกาะทิมอย หรือ หมู่เกาะจินเหมิน ของไต้หวันเพียง 2000 เมตรเท่านั้น เซี่ยะเหมินได้รับการจัดอันดับให้เป็นหนึ่งในสิบเมืองน่าอยู่ของประเทศ จีนในปัจจุบัน และรัฐบาลจีนได้ประกาศให้เซี่ยะเหมินเป็นจุดเริ่มต้นเส้นทางสายไหมทางทะเลเพื่อเชื่อมโยง การค้าระหว่างจีนและโลกตะวันตกในปี ค.ศ.21

T2G-XMN01MF เซี่ยะเหมิน หย่งตั้ง บ้านดินตุโหลว เกาะผู้ลั้งอวี่ 5D 4N (MF)

จากนั้นนำท่าน **ชมโชว์หมิ่นหนานฉวนฉี** หรือ **การแสดงวัฒนธรรมหมิ่นหนาน (Minnan Magic Cultural Show)** ไฮไลต์ได้แก่

- สนุกสนานกับการแสดงละครเวที 6 องก์ ที่เล่าถึงวัฒนธรรมพื้นบ้านของมณฑลฝูเจี้ยน (Fujian) ทางตอนใต้ของประเทศจีน
- ตะลึงกับการแสดงสุดงดงามทั้งการเต้นและร้องเพลงหมิ่นหนาน (Minnan) คลาสสิก
- ชมฉากสุดอลังการที่เปลี่ยนไปเปลี่ยนมาเพื่อขับเน้นนักแสดงในชุดพื้นเมืองให้โดดเด่นอยู่บนเวที
- ตื่นตาตื่นใจกับแสงไฟเลเซอร์สามมิติบนเวทีในสี่สัณฐานสุดตระการตา



**เย็น**                    **รับประทานอาหารเย็น ณ ร้านอาหาร**

**ที่พัก**                    Xiamen Liyi Hotel ระดับ 4 ดาว หรือเทียบเท่า (โรงแรมมาตรฐานจีน)

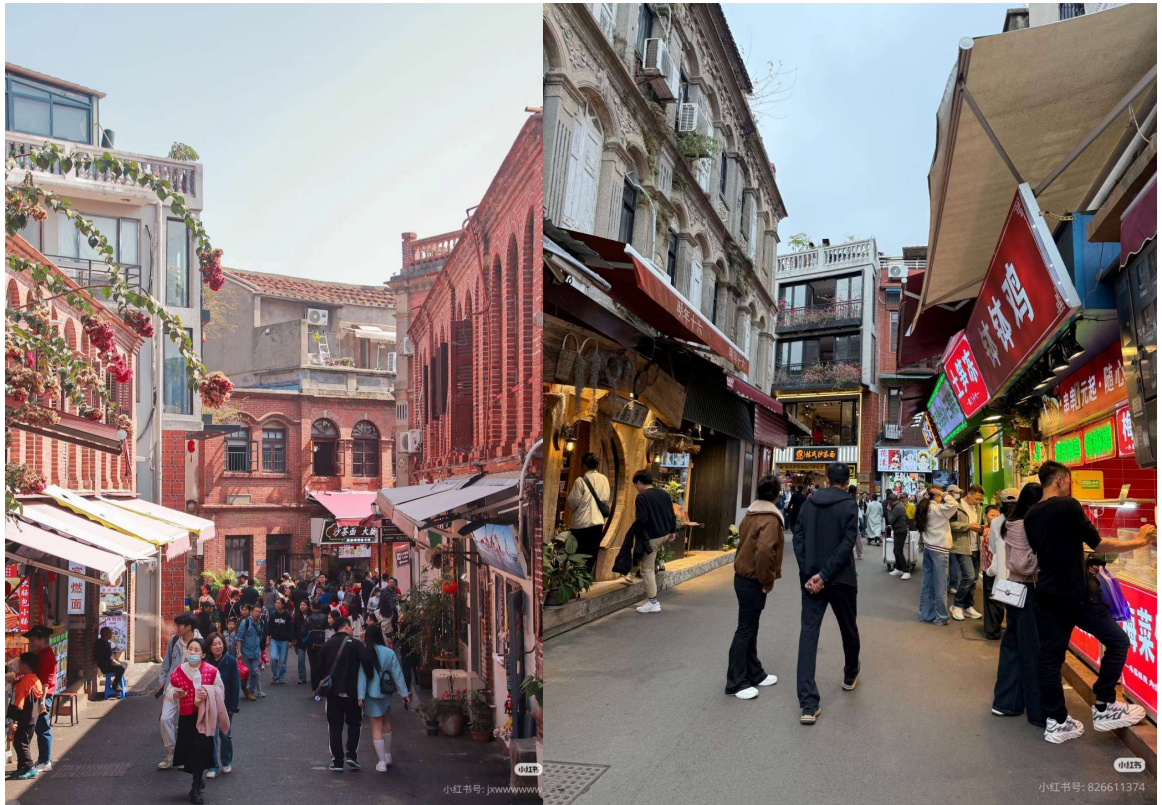
**วันที่ 5**                    **เกาะกู่ลิ่งอวี่ (รวมรถबाटเตอริ้) – ถนนคนเดินหลงโถวหลู่ – ถ่ายรูปตึกแฝดเซี่ยะเหมิน – วัดหนานผู่โถว - ท่าเรือเก่าซาโปเหว่ย – สนามบินเซี่ยะเหมิน – สนามบินสุวรรณภูมิ**

**เช้า**                    **รับประทานอาหารเช้า ณ ห้องอาหารของโรงแรม**

นำท่านเดินทางสู่ **เกาะกู่ลิ่งอวี่ (Gulangyu)** ผ่านชมถนนหวงเต่าหลู่ ถนนเลียบชายหาด ถนนที่อยู่ติดกับชายทะเล เป็นถนนที่มีการวางผังเมืองไว้อย่างเป็นระเบียบและปลอดภัยมาก นำท่านเดินเล่น **ถนนคนเดินหลงโถวหลู่ (Longtou Road Pedestrian Street)** เป็นย่านการค้าและถนนคนเดินที่คึกคักที่สุดบนเกาะกู่ลิ่งอวี่

T2G-XMN01MF เซี่ยะเหมิน หย่งตั้ง บ้านดินตุโหลว เกาะกู่ลิ่งอวี่ 5D 4N (MF)

เมืองเซี่ยเหมิน ประเทศจีน สองข้างทางเต็มไปด้วยร้านขายของที่ระลึก ร้านอาหารพื้นเมือง คาเฟ่เก๋ๆ และสถาปัตยกรรมสไตล์ยุโรปเก่าแก่ เป็นจุดยอดนิยมสำหรับการเดินช้อปปิ้งและสัมผัสบรรยากาศ



**เที่ยง**      **รับประทานอาหารเที่ยง ณ ร้านอาหาร**



**ถ่ายรูปตึกแฝดเซี่ยเหมิน** เป็นหนึ่งในภูมิทัศน์เมืองที่เป็นสัญลักษณ์ของเซี่ยเหมิน จุดเด่นของตึกแฝดคือหอสังเกตการณ์เซี่ยเหมินสูง 55 ชั้น ซึ่งคุณสามารถมองเห็นวิวมุมกว้างของสไตล์หุบเขาทั้งหมดได้ **(ราคาทัวร์ไม่รวมค่าขึ้นตึก)**

T2G-XMN01MF เซี่ยเหมิน หย่งตั้ง บ้านดินตุโหลว เกาะกู่ลิ่งอวี่ 5D 4N (MF)

นำท่านไหว้พระที่ **วัดหนานผู่โถว (Nanputuo)** อยู่ทางทิศใต้ของเซี่ยะเหมิน เป็นวัดพุทธที่สร้างขึ้นในช่วงราชวงศ์ถัง เป็นวัดที่อุทิศให้กวนหยิ เทพเจ้าแห่งความเมตตา ซึ่งภายในโถงพระเมตตาอันยิ่งใหญ่ มีรูปเจ้าแม่กวนอิมถึง 3 องค์ ประดิษฐานอยู่ และเป็นทีเก็บเอกสารเกี่ยวกับพุทธศาสนา และพระพุทธรูปที่ได้มาจากพม่า



นำท่านชม **ท่าเรือเก่าซาไปเหว่ย (Shapowei)** คือท่าเรือประมงโบราณตั้งแต่สมัยราชวงศ์ชิงที่ได้รับการปรับโฉมใหม่ให้เป็นย่านศิลปะวัฒนธรรม และแหล่งท่องเที่ยวสุดฮิป ผสมผสานอาคารโรงงานเก่าที่รีโนเวทเป็นแกลเลอรี สตูดิโอ ร้านกาแฟ และมุมถ่ายรูปมากมาย พร้อมอาหารพื้นเมืองขึ้นชื่อ

**เย็น      รับประทานอาหารเย็น ณ ร้านอาหาร**

จากนั้นนำท่านเดินทางสู่ **สนามบินเซี่ยะเหมิน** เพื่อเตรียมตัวเดินทางกลับ

22.45 น.      ออกเดินทางสู่ **สนามบินสุวรรณภูมิ** กรุงเทพฯ **สายการบินเซี่ยะเหมินแอร์** เที่ยวบินที่ **MF843**

00.45 น.      ถึง **สนามบินสุวรรณภูมิ** โดยสวัสดิภาพ

+++++

T2G-XMN01MF เซี่ยะเหมิน หย่งตั้ง บ้านดินตุโหลว เกาะกู่ลิ่งอวี 5D 4N (MF)



# กรุณาศึกษารายละเอียดทั้งหมด ก่อนทำการจองทัวร์

เพื่อความถูกต้องและความเข้าใจตรงกันระหว่างลูกค้า และ บริษัททัวร์ผู้ค้า  
เมื่อกำหนดตกลงชำระเงินมัดจำ หรือ ค่าทัวร์ทั้งหมดแล้ว  
ทางบริษัทฯ จะถือว่าท่านได้ยอมรับเงื่อนไข ข้อตกลงต่างๆ ทั้งหมด

## เที่ยวบินภายในประเทศ ขอสงวนสิทธิ์ไม่รับประกันทุกกรณี

หากท่านมีความจำเป็นจะต้องซื้อตั๋วเครื่องบินภายในประเทศ เพื่อบินไปและกลับจาก  
กรุงเทพฯ กรุณาสอบถามเที่ยวบินเพื่อยืนยันกับทางเจ้าหน้าที่ก่อนทำการจอง และ**ขอ**  
**ความกรุณาให้ท่านซื้อตั๋วเครื่องบินประเภทที่สามารถเลื่อนวันและเวลาเดินทางได้** อัน  
เนื่องมาจาก หากเกิดความผิดพลาดจากทางสายการบิน ไม่ว่าจะเป็นการยกเลิกเที่ยวบิน  
การล่าช้าของสายการบิน การยุบเที่ยวบินรวมกัน ตารางการเดินทางมีการเปลี่ยนแปลง  
ซึ่งสายการบินพิจารณาสถานการณ์แล้วพบว่าอยู่เหนือการควบคุมของทางสายการบิน  
หรือจะเป็นเหตุผลเชิงพาณิชย์ หรือเป็นเหตุผลด้านความปลอดภัย ดังนั้นเหตุผลเหล่านี้ อยู่  
เหนือการควบคุมของบริษัทฯ

**บริษัทฯ ขอสงวนสิทธิ์ที่จะไม่รับประกันและไม่คืนค่าใช้จ่ายใดๆ ทั้งสิ้น**

โปรดตรวจสอบหนังสือเดินทาง  
(PASSPORT)



**\*\*\*สำคัญมาก\*\*** สำเนาหน้าพาสปอร์ตผู้เดินทาง จะต้องมียอายุเหลือมากกว่า 6 เดือน  
ก่อนหมดอายุ นับจากวันที่เดินทางกลับ และต้องเหลือหน้าว่างอย่างน้อย 2 หน้า

กรุณาตรวจสอบก่อนส่งให้บริษัทฯ มิฉะนั้น ทางบริษัทฯจะไม่รับประกันกรณีสพาส  
ปอร์ตหมดอายุ และด้านตรวจปฏิเสธรการเข้า-ออกเมืองของท่าน  
**กรุณาส่งหน้าพาสปอร์ต พร้อมหลักฐานการโอนเงิน**



## เงื่อนไขการจองและการยกเลิก

### ✕ ☐ ☐ การจองทัวร์ ★

กรุณาจองทัวร์ล่วงหน้าก่อนการเดินทาง **พร้อมชำระมัดจำ 10,000 บาท ภายใน 3 วัน หลังการจอง** ส่วนที่เหลือชำระทันทีก่อนการเดินทาง ไม่น้อยกว่า 25 วัน มิฉะนั้น ถือว่าท่านยกเลิกการเดินทางโดยอัตโนมัติ (ช่วงวันหยุดยาว หรือ เทศกาล กรุณาชำระก่อนเดินทาง 30 วัน

### ✕ ☐ ☐ กรณียกเลิก (จอยกรุป) ★

ยกเลิกก่อนการเดินทาง **30 วันขึ้นไป** บริษัทฯ จะคืนเงินค่ามัดจำให้ทั้งหมด โดยหักค่าใช้จ่ายที่เกิดขึ้นจริง เช่น ค่าตัว หรือ ค่าวีซ่า



ยกเลิกการเดินทาง **15-29 วัน**  
ก่อนเดินทาง

หักค่าทัวร์ 50% จากราคาขาย และหักค่าใช้จ่ายที่เกิดขึ้นจริงทั้งหมดไม่ว่ากรณีใด ๆ ทั้งสิ้น



ยกเลิกการเดินทาง **0-14 วัน**  
ก่อนเดินทาง

บริษัทฯ ขอสงวนสิทธิ์เก็บเงินค่าทัวร์ทั้งหมดไม่ว่ากรณีใด ๆ ทั้งสิ้น



## อัตราค่าบริการรวม



ค่าตัวเครื่องบินไป-กลับ พร้อมคณะ



โรงแรมที่พักตามรายการที่ระบุ หรือ ระดับเทียบเท่า

- กรณีห้อง TWIN BED (เตียงเดี่ยว 2 เตียง) ซึ่งโรงแรมไม่มีหรือเต็ม ทางบริษัทขอปรับเป็นห้อง DOUBLE BED แทนโดยมีต้องแจ้งให้ทราบล่วงหน้า
- หากต้องการห้องพักแบบ DOUBLE BED ซึ่งโรงแรมไม่มีหรือเต็ม ทางบริษัทขอปรับเป็นห้อง TWIN BED แทนโดยมีต้องแจ้งให้ทราบล่วงหน้า
- กรณีพักแบบ TRIPLE ROOM 3 ท่าน 1 ห้อง ท่านที่ 3 อาจเป็นเสริมเตียง หรือ SOFA BED หรือ เสริมฟูกที่นอน ทั้งนี้ขึ้นอยู่กับรูปแบบการจัดห้องพักของโรงแรมนั้นๆ



ค่าอาหาร ค่าเข้าชม ค่ายานพาหนะทุกชนิด ตามที่รายการทัวร์ระบุ



น้ำหนักสัมภาระ ท่านละไม่เกิน 23 กิโลกรัม และสัมภาระติดตัวขึ้นเครื่องได้ 1 ชิ้น ต่อท่าน น้ำหนักต้องไม่เกิน 7 กิโลกรัม



มัคคุเทศก์ท้องถิ่น และหัวหน้าทัวร์นำเที่ยวคนไทย



ค่าประกันอุบัติเหตุในระหว่างการเดินทางท่องเที่ยว วงเงินประกันท่านละ 1,000,000 บาท และประกันสุขภาพ วงเงินประกันท่านละ 500,000 บาท ครอบคลุม สุขภาพ อาการเจ็บป่วย อุบัติเหตุต่างๆ ที่เกิดขึ้นภายในวันเดินทาง



## อัตราค่าบริการไม่รวม

- ✘ ค่าหนังสือเดินทาง และเอกสารต่างด้าวต่างๆ
- ✘ ค่าใช้จ่ายส่วนตัว เช่น ค่าอาหารหรือเครื่องดื่มที่สั่งเพิ่มพิเศษ ค่าโทรศัพท์ ค่าอินเทอร์เน็ต ค่ามินิบาร์ ค่าบริการชักรีด หรืออื่นๆ ที่ไม่ได้ระบุไว้ในรายการทัวร์
- ✘ ค่าส่วนต่างน้ำหนักกระเป๋าเดินทาง ในกรณีที่เกินกว่าสายการบินกำหนด
- ✘ ค่าใช้จ่ายอันเกิดจากความล่าช้าของสายการบิน อุบัติภัยทางธรรมชาติ การประท้วง การก่อกวน การนัดหยุดงาน ซึ่งอยู่นอกเหนือความควบคุมของบริษัทฯ
- ✘ ค่าดำเนินการคัดกรองตรวจหาเชื้อ RT-PCR หรือ ATK ในกรณีที่ประเทศจีนต้องให้ตรวจ
- ✘ ค่าใช้จ่ายอันเกิดจากการถูกปฏิเสธไม่ให้เข้าและออกเมืองจากเจ้าหน้าที่ตรวจคนเข้าเมือง ซึ่งอยู่นอกเหนือการควบคุมของบริษัทฯ
- ✘ ค่าใช้จ่ายส่วนเกิน หากหน่วยงานรัฐบาลไทย/รัฐบาลจีน มีการปรับเปลี่ยนข้อกำหนดเกี่ยวกับการกักตัวเพิ่มเติม หรือขอเรียกตรวจโรคเพิ่ม
- ✘ ค่าวีซ่าท่องเที่ยวเข้าประเทศจีน แบบเดี่ยว ท่านละ 2,500 บาท กรณีทางรัฐบาลจีน ประกาศยกเลิกวีซ่าหน้าด่าน หรือ วีซ่ากรุป
- ✘ ค่าทิปโถงท้องถิ่น คนขับรถ ผู้ช่วยคนขับรถ (บังคับตามระเบียบของประเทศจีน) ท่านละ 1,500 บาท ส่วนค่าทิปหัวหน้าทัวร์จากไทยแล้วแต่ความพึงพอใจ

## หมายเหตุ

1. บริษัทฯ มีสิทธิ์ที่จะเปลี่ยนแปลงรายละเอียดบางประการในทัวร์นี้ เมื่อเกิดเหตุสุดวิสัยจนไม่อาจแก้ไขได้
2. บริษัทฯ ไม่รับผิดชอบค่าเสียหายในเหตุการณ์ที่เกิดจากสายการบิน ภัยธรรมชาติ ปฏิบัติและอื่นๆ ที่อยู่นอกเหนือการควบคุมของทางบริษัทฯ หรือค่าใช้จ่ายเพิ่มเติมที่เกิดขึ้นทางตรงหรือทางอ้อม เช่น การเจ็บป่วย, การถูกทำร้าย, การสูญหาย, ความล่าช้า หรือจากอุบัติเหตุต่างๆ
3. หากท่านถอนตัวก่อนรายการท่องเที่ยวจะสิ้นสุดลง ทางบริษัทฯ จะถือว่าท่านสละสิทธิ์และจะไม่คืนเงินค่าบริการที่ท่านได้ชำระไว้แล้วไม่ว่ากรณีใดๆ ทั้งสิ้น
4. บริษัทฯ จะไม่รับผิดชอบต่อการห้ามออกนอกประเทศ หรือ ห้ามเข้าประเทศ อันเนื่องมาจากมีสิ่งผิดกฎหมาย หรือเอกสารเดินทางไม่ถูกต้อง หรือ การถูกปฏิเสธในกรณีอื่นๆ
5. รายการทัวร์นี้เป็นเพียงข้อเสนอที่ต้องได้รับการยืนยันจากบริษัทฯ อีกครั้งหนึ่ง หลังจากได้รับการยืนยันที่นิ่งจากสายการบิน และโรงแรมที่พักในต่างประเทศเป็นที่เรียบร้อยแล้ว แต่อย่างไรก็ตามรายการนี้อาจเปลี่ยนแปลงได้ตามความเหมาะสม
6. มัคคุเทศก์ พนักงาน และตัวแทนของบริษัทฯ ไม่มีสิทธิ์ในการให้คำสัญญาใดๆ ทั้งสิ้นแทนบริษัทฯ นอกจากนี้เอกสารลงนามโดยผู้มีอำนาจของบริษัทฯ กำกับเท่านั้น
7. หากไม่สามารถไปเที่ยวในสถานที่ที่ระบุในโปรแกรมได้ อันเนื่องมาจากธรรมชาติ ความล่าช้า และความผิดพลาดจากทางสายการบิน บริษัทฯ จะไม่มีการคืนเงินใดๆ ทั้งสิ้น แต่ทั้งนี้ทางบริษัทฯ จะจัดหาสถานที่ท่องเที่ยวอื่นมาทดแทน โดยขอสงวนสิทธิ์การกำหนดนี้โดยไม่แจ้งให้ทราบล่วงหน้า
8. เมื่อท่านออกเดินทางไปกับคณะแล้ว ท่านงดการใช้บริการรายการใดรายการหนึ่ง หรือไม่เดินทางพร้อมคณะถือว่าท่านสละสิทธิ์ ไม่อาจเรียกร้องค่าบริการ และเงินมัดจำคืน ไม่ว่ากรณีใดๆ ทั้งสิ้น
9. ในกรณีที่ลูกค้าต้องซื้อตั๋วโดยสารรถทัวร์ หรือเครื่องบินภายในประเทศล่วงหน้า กรุณาติดต่อเจ้าหน้าที่ของบริษัทฯ พร้อมขอคำยืนยันว่ากรุ๊ปสามารถออกเดินทางได้หรือไม่ มิเช่นนั้นทางบริษัทฯ จะไม่รับผิดชอบค่าใช้จ่ายใดๆ ทั้งสิ้น

**\*เมื่อท่านชำระเงินค่าทัวร์ให้กับทางบริษัทฯ แล้ว**

**ทางบริษัทฯ จะถือว่าท่านได้ยอมรับเงื่อนไขข้อตกลงทั้งหมดนี้แล้ว\***